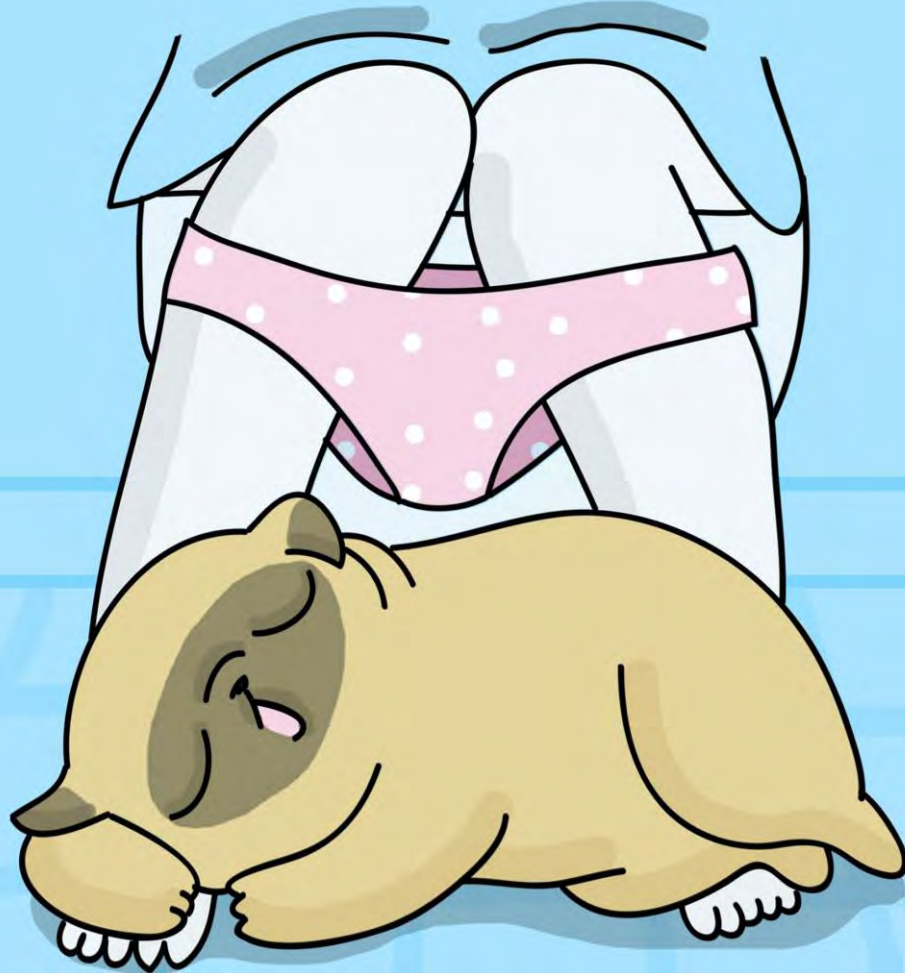


LUNWERG  
EDITORES

MI VIDA CON  
**MOCHI**



1570FGEMMA  
GEMMA GENÉ

*A la venta el 13 de marzo de 2018*



## MI VIDA CON MOCHI

157ofgemma (Gemma Gené)

Entrañables y divertidas historias de un perro adorable que es, en realidad, como todos los perros.

Las viñetas de este libro, reales como la vida misma, narran las peripecias diarias del carlino Mochi, un perro gordito con mucho carácter, gran amante de comer y de dormir, capaz de camelarse a cualquiera con sus monerías, y que suele verse a sí mismo más bien como un humano que como un can.

La artista y dibujante de comic Gemma Gené, triunfa en Instagram con su tira cómica “157ofgemma” de la que es único e indiscutible protagonista su carlino Mochi. Este es su primer libro, en el que recopila las mejores viñetas dibujadas hasta ahora (y algunas inéditas).





Gemma Gené ha sido siempre amante de los animales. De pequeña tenía un Bobtail llamado Taca y cuando murió sus padres dijeron que ya no más perros. Un día conoció a una perrita carlino llamada Klain y se enamoró. Desde ese momento se obsesionó con los carlinos, más concretamente con los carlinos negros. Pero no podía tenerlos en casa. Luego, cuando se casó, tampoco pudo tener perros porque el piso era de sus suegros, era nuevo y le pidieron que nada de perros. Pero el día de su boda, su madrina le trajo su regalo de graduación en Arquitectura: ¡era una foto de un carlino negro! El mejor regalo que podía recibir. Sus suegros claudicaron y Gemma se puso a buscar su carlino negro. Encontró en Girona un lugar donde había carlinos en adopción. En realidad solo quería carlinos negros, que tantos años llevaba buscando, pero de repente le vio: ¡un carlino beige monísimo!

MDice Gemma que fue un amor a primera vista. Lo cogió, y se durmió de golpe. Lo abrazó y supo que era él, aunque fuera beige. De camino a casa le llamó "¡Mochi!" y le miró. "La primera noche lloró y cuando fui a hacerle compañía se dormía sin dejar de tocarme para saber si me iba o no, y desde ese momento ¡fuimos inseparables!", cuenta Gemma.

*"Con Mochi nos ha tocado la lotería, es el perro mas dulce del mundo. Desde pequeño siempre ha sido muy tranquilo, listo y obediente. Cuando era un cachorro yo estaba haciendo el proyecto final de carrera así que pasaba todas las horas del día con él y aprendió muy rápido. La primera vez que le puse un arnés y una correa se ofendió, no había manera de que anduviera con la correa, así que se la quité y no se la volví a poner. Siempre ha ido suelto, menos en calles muy transitadas o cuando puede ser peligroso para él"-*

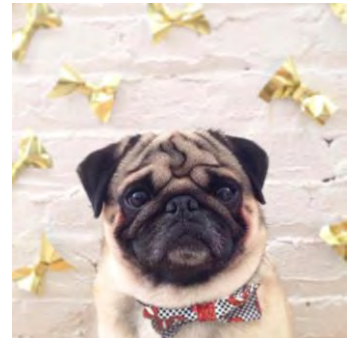
*"Como siempre vamos juntos nos entendemos muy bien, puedo decirle que se espere en algún sitio, o que vaya a buscar a alguien, que me traiga algo, que ladre, etc y él por su parte sabe comunicarme lo que necesita en cualquier momento. Nos ayudamos mutuamente, de hecho Mochi ha cambiado radicalmente mi vida, no solo mi rutina, si no también mi manera de ser".*



**VIDEO:** [HTTPS://YOUTU.BE/JS\\_oFrz8PUM](https://youtu.be/JS_oFrz8PUM)

### LA AUTORA: GEMMA GENÉ

Gemma Gené es una arquitecta y artista visual de Barcelona que reside en Nueva York. Se formó como arquitecta y se mudó a los Estados Unidos para estudiar un Máster en Diseño Arquitectónico Avanzado en la Universidad de Columbia. En 2014, inmediatamente después de la graduación, se unió a Steven Holl Architects hasta que se centró en el desarrollo de su trabajo artístico. Entre su etapa de arquitecta y la de artista nació '157ofgemma', una tira cómica sobre su perro Mochi. Es conocida popularmente por sus viñetas de comic online en Facebook e Instagram, donde narra de manera irónica su vida con su inseparable perro Mochi que tiene un gran seguimiento en las redes sociales.



Gené es una pintora galardonada e ilustradora publicada. Su trabajo se centra en objetos envueltos y globos de aluminio. La serie "pinturas sin arrepentimiento" es una colección de pinturas, esculturas y arte callejero de objetos envueltos. En esta serie, el objeto está oculto y lo único que se muestra es su piel o su envoltura, y solo puede revelarlo la imaginación del usuario. El papel utilizado para envolver es un material reflectante que oculta el objeto y refleja su entorno, incluido el espectador. Su trabajo ha sido exhibido en Nueva York en la Galería Voltz Clarke, Allouche Gallery, Superfine Art Fair, National Arts Club con Accessible Art Fair, The Rush Arts Gallery y Figment NYC también en Superfine Miami, Swab Barcelona, Fundació Palo Alto en Barcelona y Madrid. Su trabajo ha sido publicado en medios como LA Times, NY Post, Artnet, Archdaily, The Jealous Curator, Blouin Art, Create! Revista, Revista Fresh Paint entre otros.

### PARA CONOCER MÁS A GEMMA (157ofgemma) y a MOCHI:

**Web:** <https://gemmaene.com/>

**Instagram:** @157ofgemma

**Facebook:** /157ofgemma y /157ofgemmaes (en español)

**Youtube:** 157ofgemma

#### MI VIDA CON MOCHI

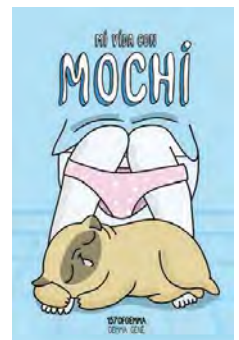
157ofgemma (Gemma Gené)

Lunweg Ed. 2018

15x21 cm. / 192 pp. / Tapa flexible

PVP c/IVA: 17,95 €

A la venta desde el 13 de marzo de 2018



**Para más información a prensa y entrevistas con la autora:**

**Lola Escudero. Directora de Comunicación Lunweg**

**Tel: 91 423 37 11 - 680 235 335**

**[lescudero@planeta.es](mailto:lescudero@planeta.es) Facebook.com/lunweg @lunwegfoto**



¿CÓMO ES EL LIBRO POR DENTRO? (algunas páginas interiores)



