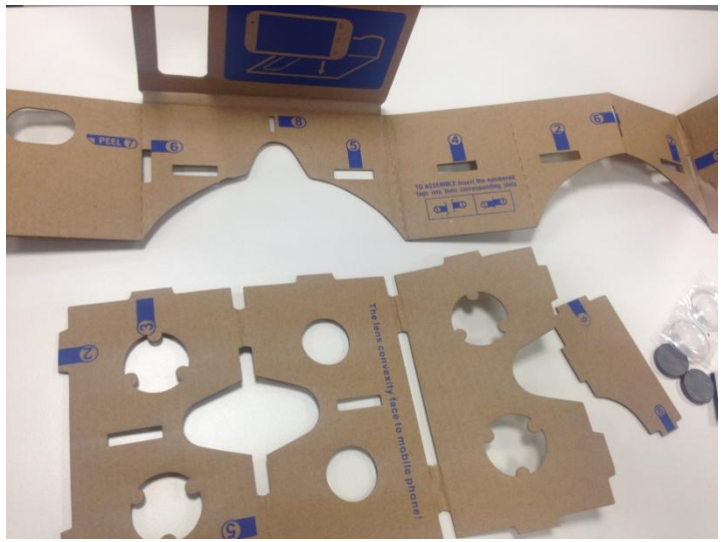
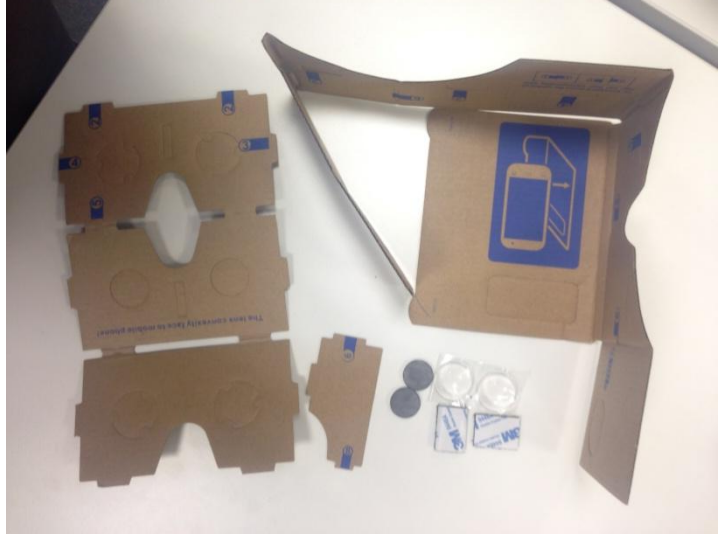
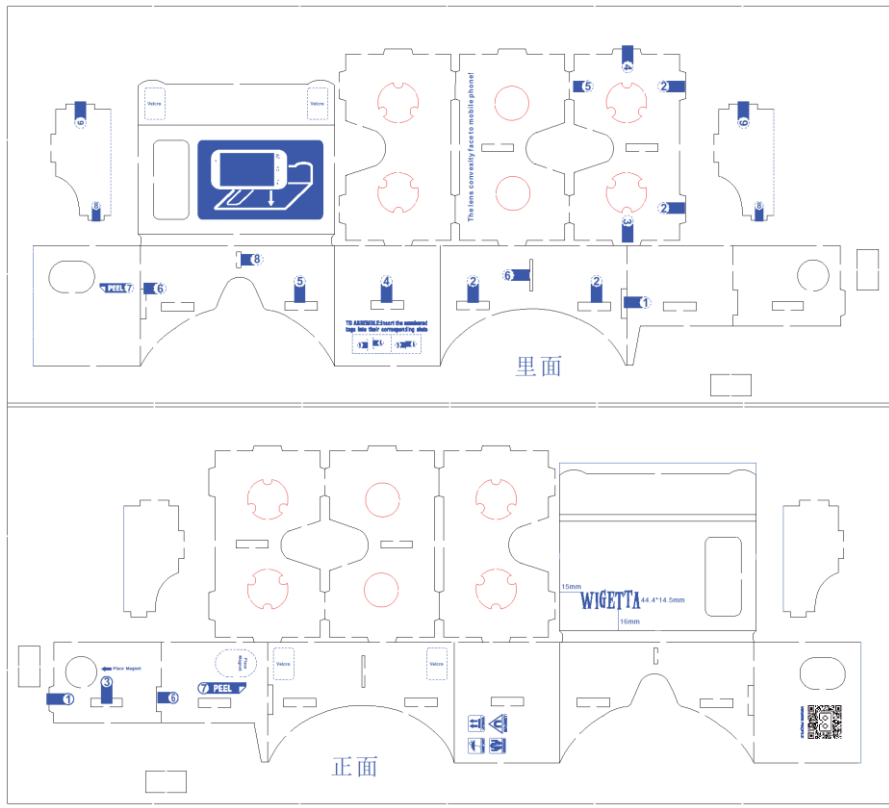


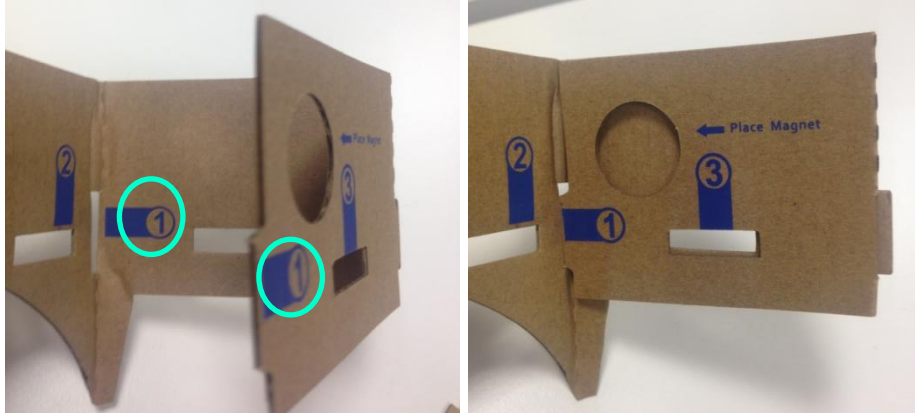
Instrucciones de montaje de las gafas de realidad virtual



<https://www.youtube.com/watch?v=YEgoK9c7Baw>

- Retire el cartón de las ranuras
- Inserte las etiquetas numeradas en sus ranuras correspondientes





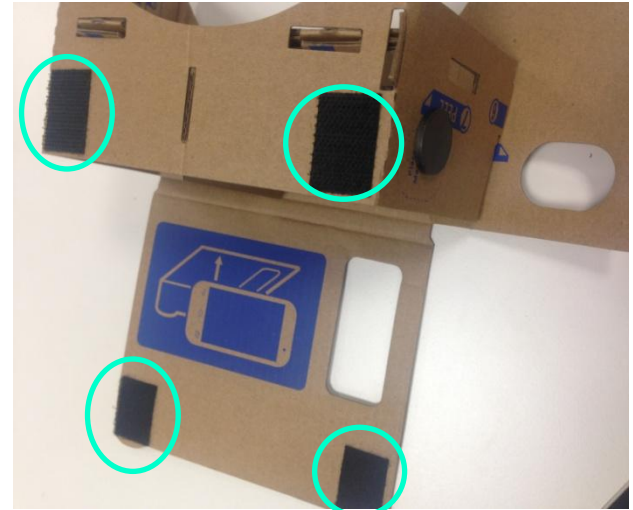
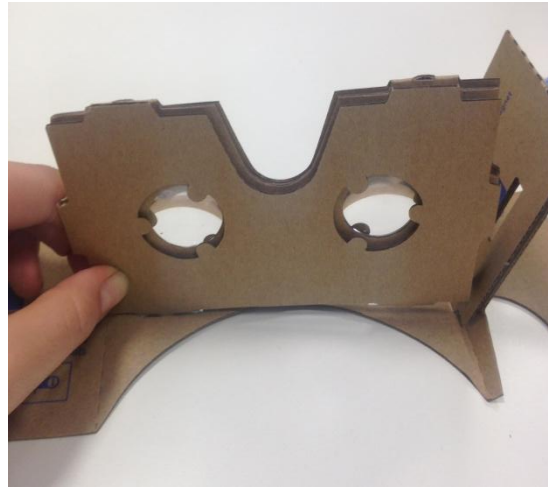
Inserte las etiquetas numeradas en sus ranuras correspondientes

Colocar las lentes en las gafas, teniendo en cuenta que la convexidad de la lente debe ir frente al teléfono móvil



3

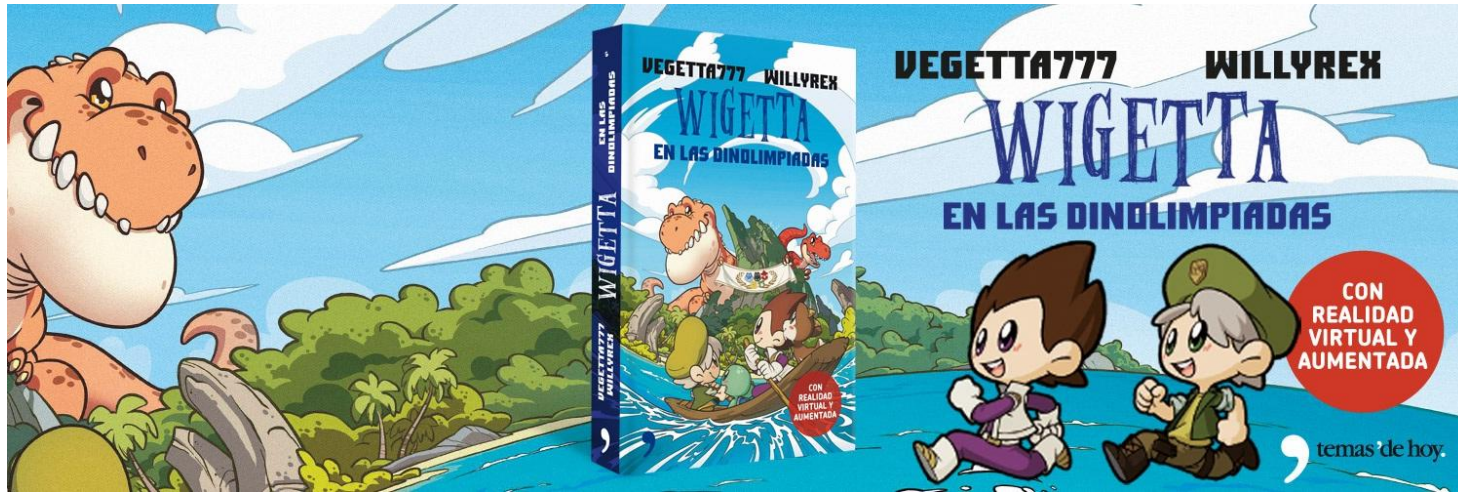
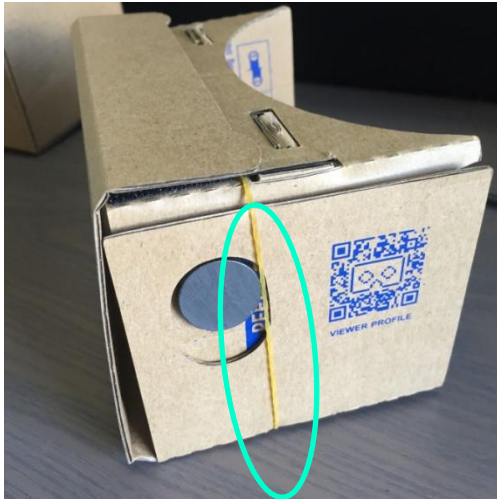
Inserte las etiquetas numeradas en sus ranuras correspondientes



Inserte los imanes y el velcro en las zonas señaladas

4

Coloque la goma elástica rodeando todas las gafas



<https://www.youtube.com/watch?v=YEgoK9c7Baw>